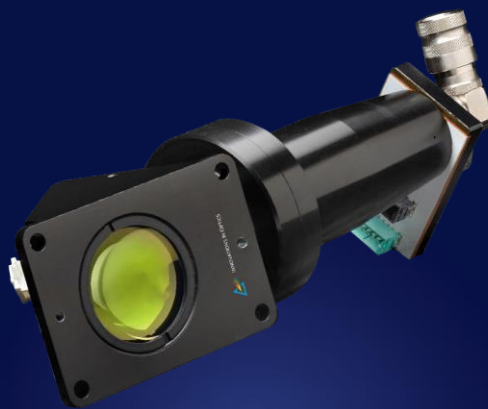


# Lumi3D™ モジュール式3Dイルミネーター



## 特徴

- 25 - 32WのUVパワー（15ダイ・アレイ）
- DLP9000用に設計
- マルチスペクトル出力を1台で実現
- 非イメージングEtendue保存光学系
- バイ・テレセントリックレンズシステム
- 循環式英期待熱交換器
- フィールド交換可能なライトエンジン - FRU

## アプリケーション

- 3Dポリマー印刷
- マイクロ3Dプリンティング

Lumi3D™イルミネーターは、大面積にわたって非常に均一な光束密度を提供することで、紫外DLPアプリケーションの前例のないスピードと解像度を可能にします。特許取得済みのモジュール式デバイスは、高密度に配置されたUV-LEDアレイを、DLPチップセットに最適化されたテレセントリックイメージング光学系と統合された高効率の非イメージング集光光学系に結合します。

Lumi3D™は光学モジュールとドライバーを含むキットとして販売されます。光学モジュールはフランジマウントに三点支持で簡単に取り付けられます。フィールド交換可能ユニット（FRU）により、再アライメントや調整の必要がなく、迅速で簡単なライトエンジンの交換が可能です。

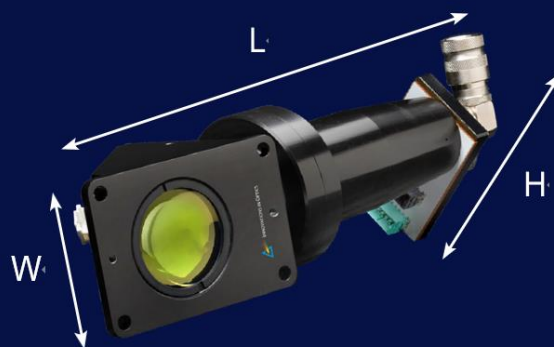


# Lumi3D™仕様

| パラメータ            | 仕様  | コメント                           |
|------------------|---|--------------------------------|
| 3A駆動時の光出力        | > 25 W                                    | 15 アレーダイ                       |
| チャンネル/ダイあたりの駆動電流 | 最小 0.30 A<br>最大 3.0 A                     | CW駆動。<br>ダイは個別に駆動可能。           |
| 均一性              | > 90%                                     | DMDアクティブエリア上の<br>イメージプレーンにて    |
| 利用可能な波長ビン        | 365 - 405 nm                              | その他のビンについては<br>お問い合わせください。     |
| 出力口径             | NA = 0.208                                | DLP±12°マイクロミラーチルト角度に対応         |
| 出力開口数            | 5%  |                                |
| 入力電力             | 300W                                      | 標準最大                           |
| 使用環境             | 15°C - 35°C                               | 相対湿度5% - 85%<br>結露なきこと         |
| 熱インピーダンス         | 10 kΩ                                     | 25°Cにおいて                       |
| サーミスタ B25/85     | 3574-3646                                 | 10 kΩ用                         |
| クーラーフィッティング      | クイックディスコネクト<br>簡単取り付け                     | 直角またはインライン                     |
| 液体冷却供給           | インレットに<br>インラインフィルタを使用                    | 20 μm定格であること                   |
| 取付フランジ           | 直径68 mmの4つの貫通穴<br><br>キネマティックホール/<br>スロット | M4ボルト用深さ10 mm<br><br>位置/回転をロック |

## 寸法

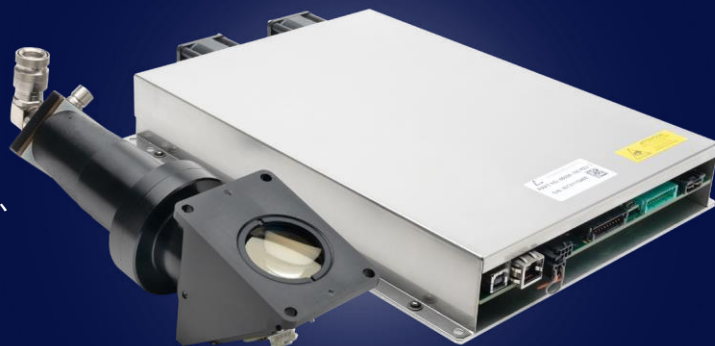
| 高さ      | 幅       | 長さ       |
|---------|---------|----------|
| 65.6 mm | 59.0 mm | 237.8 mm |



# 多チャンネルドライバ/コントローラ 5500A シリーズ

## 特徴

- 単一定電流源
- アレー全体に均一な駆動電流を供給し、正確な露光制御を実現
- 最大18個のUV-LEDダイに対して、それぞれ最大5A (LumiDL™の最大推奨電流はダイ当たり3.0A)



## 接続

- イーサネットおよびModbusシリアル通信用コマンドセット
- 外部トリガー

| パラメータ         | 仕様                              | コメント                     |
|---------------|---------------------------------|--------------------------|
| タイプ           | 定電流、調光可能                        | 1 - 18 チャンネル             |
| 出力電圧          | 6.0 V DC コンプライアンス               | 最大、カソード接地                |
| 出力電流          | 0 - 3 A (10 bit 分解能)            | 各チャンネル、コモンカソード           |
| 入力電圧          | +24 V DC @ 25A max              | ± 5%                     |
| 効率性           | 最大80%                           | 最大負荷時                    |
| 電流リップル        | 0.5% RMS 最大                     | 最大電圧時(6.0 V DC)          |
| 過熱センサー        | 電源、ドライバーの両方に搭載                  | LEDステータスインジケータ<br>(ローカル) |
| 動作モード         | CM or パルスモード                    | ユーザー選択可能                 |
| 調光            | アナログ or PWM                     | リモート設定                   |
| 外部トリガー        | 瞬時、またはプログラム可能                   | ユーザー有効                   |
| LED モジュール I/O | サーミスタ、フォトセンサ                    | モニタリング                   |
| パルス繰り返し周波数    | 15 kHz                          | 最大                       |
| パルス幅          | < 20 μ秒                         | 最大                       |
| 接続性           | USB 2.0                         | 標準-A Type                |
|               | 1 - /100 Mbps                   | RJ-45                    |
|               | イーサネットRS-232 (TIA-232-F)        | 3-pin Molex Sherlock™    |
| プログラミング       | シリアル(USB)およびテルネット<br>通信用コマンドセット |                          |
| サイズと重さ        | 228 x 290 x 45 mm; 2.2 kg       |                          |

