

INFRA·SOLID[®]

HISsmdシリーズ

ガス分析・赤外分光に最適なソリューション

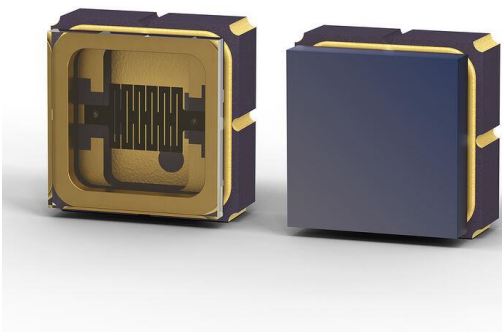
SMDハウジングの小型赤外線エミッタ

概要

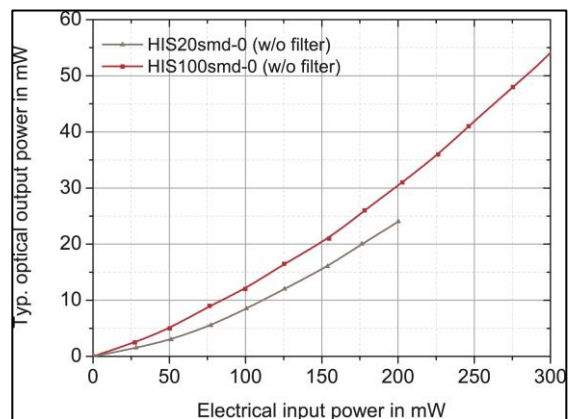
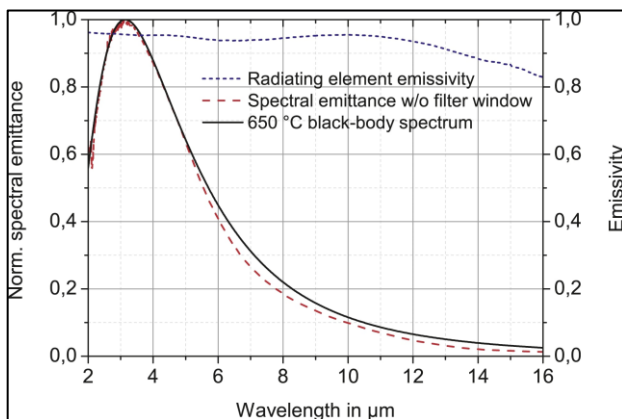
HISsmdシリーズエミッタは、信頼性の高い小型ガスセンサーの要求を満たし、幅広い新しいアプリケーションを提供する小型で強力な赤外線エミッタです。低エネルギー消費、高効率、および小型サイズにより、ポータブル、バッテリー駆動、およびモバイルアプリケーションでの使用が可能になります。

特徴

- 3×3mmのSMDパルス式赤外線放射源
- 特許技術により検出信号を500%向上
- カスタムのSMD 製品を実現
- 広範囲の波長域
- ウィンドウ選択可能



光学特性



オプトシリウス株式会社

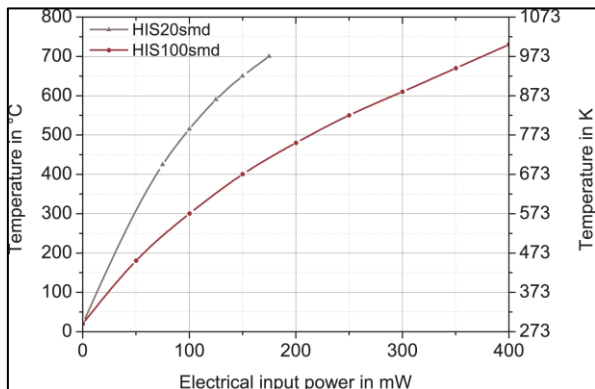
E-mail: spe@optosirius.co.jp

<http://www.optosirius.co.jp/>

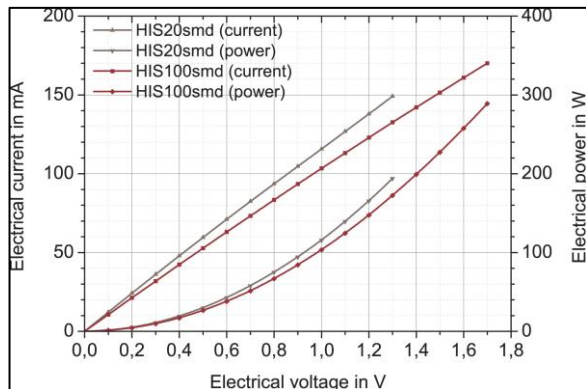
本社: 〒115-0055 東京都北区赤羽西1丁目2番地14号 MYビル TEL.03-5963-6377 FAX.03-5963-6388
西日本営業所: 〒532-0004 大阪市淀川区西宮原2-6-67 シャリエ新大阪707 TEL.06-7171-7654 FAX.06-7172-5904

●記載された製品名および社名等は各社の登録商標です。製品の仕様は予告なく変更される場合があります。

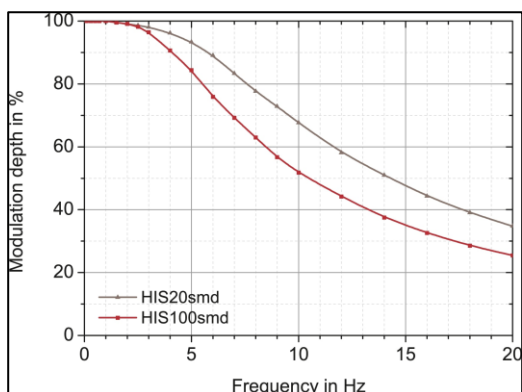
放射素子温度



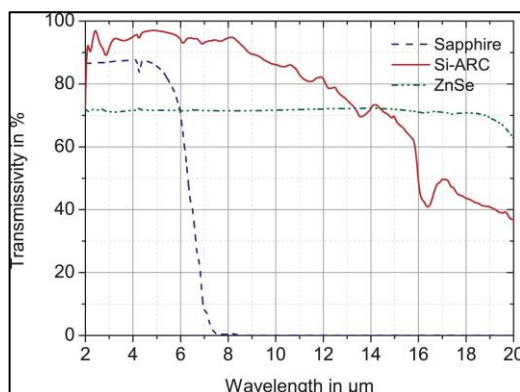
電気的特性



変調深度



ウィンドウ素材特性



Parameter	HIS20smd	HIS100smd
Package	SMD3	SMD3
Radiating element area	0.24 mm ²	1 mm ²
Radiating element emissivity	> 0.9	> 0.9
Radiating element temperature	700 °C at 175 mW	600 °C at 290 mW
Optical output power**	up to 20 mW	up to 50 mW
Max. electrical power (DC)	175 mW	290 mW
Max. electrical voltage	1.25 V	1.7 V
Max. electrical current	140 mA	170 mA
Electrical resistance	8...9 Ω	9...10 Ω
Modulation frequency*	15 Hz	11 Hz
Filter (soldered window)	Si-ARC, sapphire, ZnSe	Si-ARC, sapphire, ZnSe
Wavelength range**	2 to 16 μm	2 to 16 μm

* 50 % modulation depth, square wave signal, 50 % duty cycle

** depending on filter transmissivity



オプトシリウス株式会社

E-mail: spe@optosirius.co.jp

<http://www.optosirius.co.jp/>

本社: 〒115-0055 東京都北区赤羽西1丁目2番地14号 MYビル TEL.03-5963-6377 FAX.03-5963-6388
 西日本営業所: 〒532-0004 大阪市淀川区西宮原2-6-67 シャリエ新大阪707 TEL.06-7171-7654 FAX.06-7172-5904

●記載された製品名および社名等は各社の登録商標です。製品の仕様は予告なく変更される場合があります。